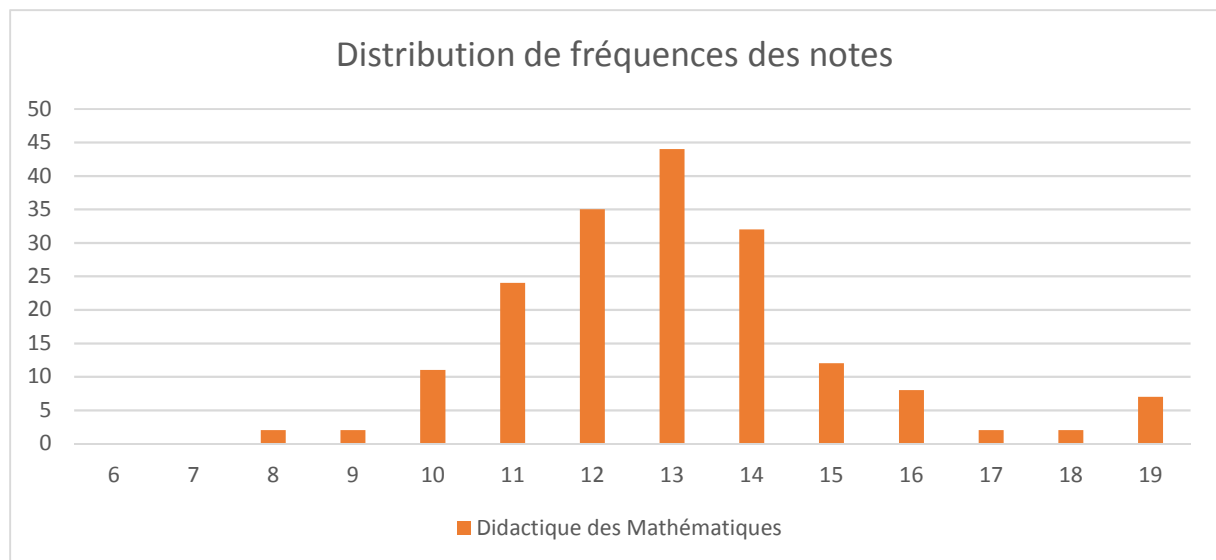


# Bilan statistique des scores attribués à l'épreuve de Didactique des mathématiques réalisée sous forme DM pour la session 1 du semestre 2 – 2017-2018

Jean-Claude Régnier

Scores/20	6	7	8	9	10	11	12	13	14	15	16	17	18	19
Didactique des Mathématiques	0	0	2	2	11	24	35	44	32	12	8	2	2	7

	Didactique des Mathématiques
Moyenne	13,03
Variance	4,40
Écart-type	2,1
Minimum	8
Q1	12
Médiane	13
Q3	14
Maximum	19
Mode	13
N total inscrits	181
DEFAILLANT	6



## Enquête sur les niveaux d'intérêt, d'efficacité perçue, de pertinence et de fiabilité de la modalité de l'évaluation du cours Didactique des mathématiques

Point de vue	Totalement négatif	négatif	neutre	positif	Totalement positif	
	0	1 - 3	4-6	7-9	10	
Intérêt -Modalité	0	12	30	107	23	172
Intérêt-Contenu	0	3	19	119	31	172
Efficacité	0	11	37	107	16	171
Pertinence	0	25	54	83	8	170
Fiabilité	0	15	49	96	12	172
	Totalement négatif	négatif	neutre	positif	Totalement positif	
Intérêt -Modalité	0,00%	6,98%	17,44%	62,21%	13,37%	100,00%
Intérêt-Contenu	0,00%	1,74%	11,05%	69,19%	18,02%	100,00%
Efficacité	0,00%	6,43%	21,64%	62,57%	9,36%	100,00%
Pertinence	0,00%	14,71%	31,76%	48,82%	4,71%	100,00%
Fiabilité	0,00%	8,72%	28,49%	55,81%	6,98%	100,00%

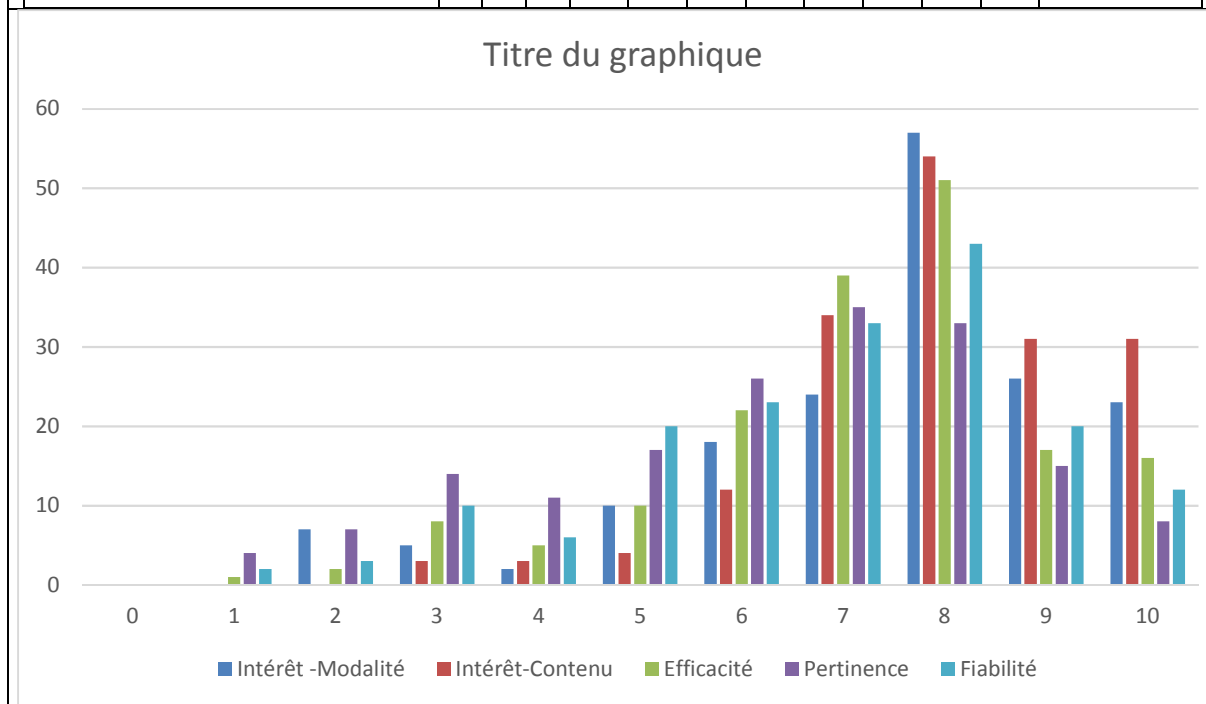
  

Titre du graphique

Le graphique illustre la répartition des perceptions pour cinq points de vue. Les données sont les suivantes :

Point de vue	Totalement négatif	négatif	neutre	positif	Totalement positif
Fiabilité	0,00%	8,72%	28,49%	55,81%	6,98%
Pertinence	0,00%	14,71%	31,76%	48,82%	4,71%
Efficacité	0,00%	6,43%	21,64%	62,57%	9,36%
Intérêt-Contenu	0,00%	1,74%	11,05%	69,19%	18,02%
Intérêt-Modalité	0,00%	6,98%	17,44%	62,21%	13,37%

Niveau	0	1	2	3	4	5	6	7	8	9	10	Échantillon
Intérêt -Modalité	0	0	7	5	2	10	18	24	57	26	23	172
Intérêt-Contenu	0	0	0	3	3	4	12	34	54	31	31	172
Efficacité	0	1	2	8	5	10	22	39	51	17	16	171
Pertinence	0	4	7	14	11	17	26	35	33	15	8	170
Fiabilité	0	2	3	10	6	20	23	33	43	20	12	172



	Intérêt -Modalité	Intérêt-Contenu	Efficacité	Pertinence	Fiabilité
Moyenne	7,42	7,96	7,13	6,80	6,28
Variance	4,07	2,34	3,59	4,18	4,78
Écart-type	2,02	1,53	1,89	2,05	2,19
Minimum	1	3	1	1	1
Q1	7	7	6	6	5
Médiane	8	8	7	7	7
Q3	9	9	8	8	8
Maximum	10	10	10	10	10
Mode	8	8	8	8	7
N=	173	173	172	173	171
NR	17	17	18	17	19